

## LINEA HIDRÁULICA CEMENTAR

CLAVE	CLAVE	DIÁMETRO		RD
		mm	Pulg.	
0301036	4001434	13	1/2	13.5
0301050	0301014	19	3/4	13.5
0301256	4001068	19	3/4	26.0
0301074	0301025	25	1	13.5
0301268	4001159	25	1	26.0
0301098	0301127	32	1 1/4	26.0
0301115	4001410	38	1 1/2	26.0
0301139	4001070	50	2	26.0

CLAVE	CLAVE	DIÁMETRO		RD
		mm	Pulg.	
0301153	4001422	60	2 1/2	26.0
0301165	4001240	75	3	26.0
0301189	0401120	100	4	26.0
0301191	4001161	100	4	41.0
0301218	4001304	150	6	26.0
0301220	---	150	6	41.0
0301232	4001264	200	8	26.0
0301244		200	8	41.0

Nota: El tubo se suministra en tramos de 6 m. de longitud, previo acuerdo se pueden suministrar otras longitudes.

PRESIÓN DE TRABAJO A 23 °C		
RD	MPa	kg/cm <sup>2</sup>
13.5	2.17	21
26	1.1	11
41	0.69	6.9

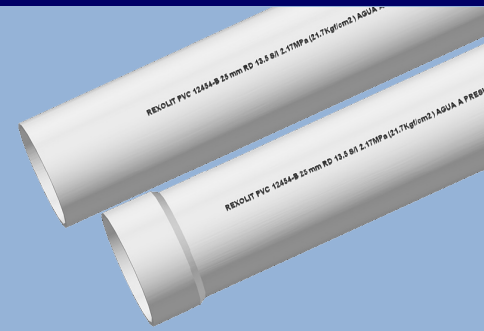
1 MPa = 10 kgf/cm<sup>2</sup>.

### CONEXIONES DISPONIBLES.

CODO HIDRÁULICO CEMENTAR 45°.  
 TE HIDRÁULICA CEMENTAR.  
 BRIDA HIDRÁULICA CEMENTAR.  
 COPLÉ HIDRÁULICO CEMENTAR.  
 ADAPTADOR HIDRÁULICO CEMENTAR MACHO.  
 ADAPTADOR HIDRÁULICO CEMENTAR HEMBRA.  
 TAPON TAPA HIDRÁULICO CEMENTAR.  
 REDUCCION HIDRÁULICO CEMENTAR BUSHING.

### MATERIALES REXOLIT PARA SU INSTALACIÓN.

MATERIAL	PRESENTACIÓN
CEMENTO BAJA VISCOSIDAD.	0.118 l.
CEMENTO BAJA VISCOSIDAD.	0.225 l.
CEMENTO BAJA VISCOSIDAD.	0.480 l.
CEMENTO BAJA VISCOSIDAD.	1.000 l.
CEMENTO ALTA VISCOSIDAD.	0.118 l.
CEMENTO ALTA VISCOSIDAD.	0.225 l.
CEMENTO ALTA VISCOSIDAD.	0.480 l.
CEMENTO ALTA VISCOSIDAD.	1.000 l.
LIMPIADOR.	0.500 l.



### VENTAJAS:

- ❖ Instalación sencilla y económica.
- ❖ Resistencia a la corrosión e incrustación.
- ❖ Tubo ligero.
- ❖ Resistencia al impacto y flexibilidad.
- ❖ Durabilidad y garantía.
- ❖ Mínimo desperdicio en la instalación.
- ❖ Espacio necesario para su instalación.

### ESPECIFICACIONES:

La tubería de PVC REXOLIT está fabricada de acuerdo a la siguiente normatividad:

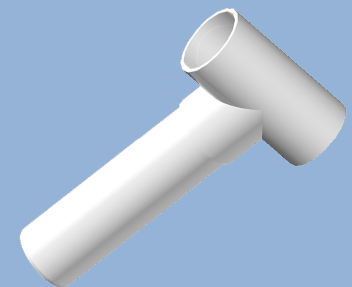
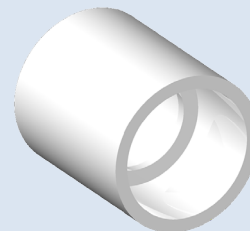
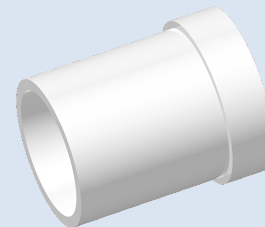
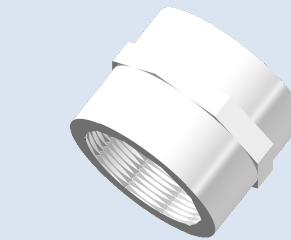
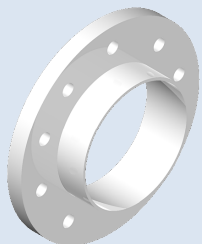
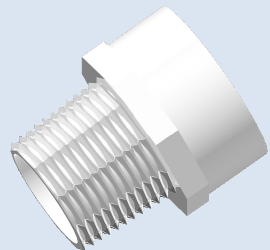
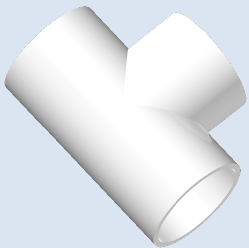
- ❖ TUBERÍA: Norma NMX-E-145/1.
- ❖ CONEXIONES: Norma NMX-E-145/3

### CERTIFICACIONES:

- ❖ CERTIFICACIÓN MEXICANA S. C.
- ❖ SISTEMA DE GESTIÓN DE CALIDAD ISO 9001-2000.
- ❖ NOM-013-CNA

### USOS:

- ❖ Casa habitación.
- ❖ Fraccionamientos.
- ❖ Sistemas de riego por aspersión para jardines y campos deportivos.
- ❖ Sistemas fijos de riego presurizado.
- ❖ Líneas de proceso en la industria alimenticia, ingenios, etc.



NOTA: Cualquier otra medida que requiera solicitarla al área de ventas.

Las figuras son únicamente ilustrativas.

